

## Spinosad

*Een breedwerkend  
natuurlijk insecticide  
voor de sierteelt*



**SPINOSAD is van oorsprong een biologisch product**

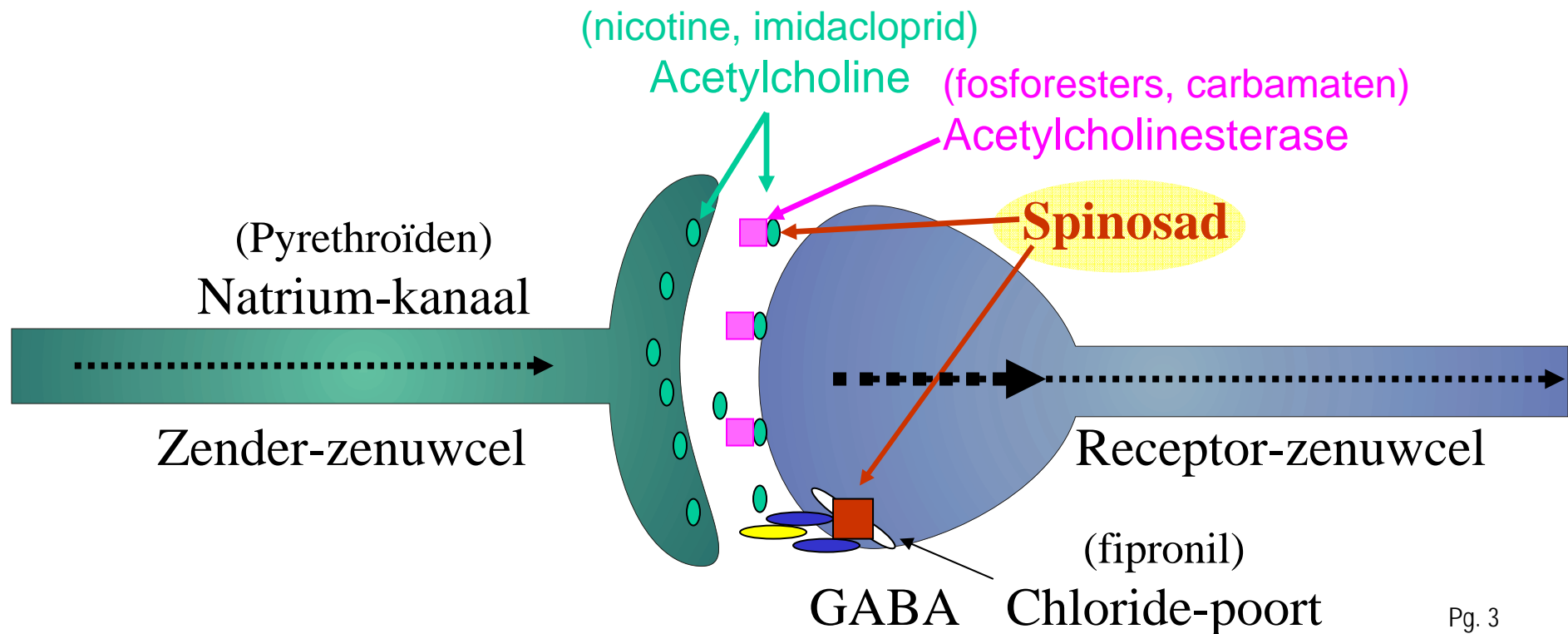
*Spinosad wordt door een bodembacterie geproduceerd  
Dit gebeurt op een biologische manier en is GMO-vrij  
Spinosad bezit een zeer gunstig ecologisch profiel*

**Hierdoor werd SPINOSAD ook in de biologische teelt erkend**

*Spinosad werd op 7 mei 2008 toegelaten  
op Annex 2 van de EU Organic Regulation 2092/91/EC*

### SPINOSAD grijpt in op unieke plaatsen in het zenuwstelsel

- de GABA-receptor wordt geblokkeerd in de receptor-zenuwcel
- tevens wordt de nicotyl-receptor geactiveerd
- Hierdoor worden de receptor-zenuwcellen overgeactiveerd



### **SPINOSAD grijpt in op unieke plaatsen in het zenuwstelsel**

- Snelle afdoding van de insecten
- Zowel larven als volwassenen worden bestreden

### **SPINOSAD werkt enkel tegen specifieke groepen insecten**

- onschadelijk voor de meeste nuttige insecten

### **SPINOSAD werkt niet in op het zenuwstelsel van andere dieren**

- niet giftig voor zoogdieren, vogels, vissen, amfibiën, ...

### **TRACER en CONSERVE zijn zeer zachte formuleringen**

- niet irriterend voor de gebruiker & zacht voor het gewas

# TRACER & CONSERVE

Veilig voor dieren



**vogels**



**zoogdieren**



**reptielen**



**vissen**



**amfibiën**



**schaaldieren**



# TRACER & CONSERVE

Veilig voor de meeste nuttige insecten



**OLH-beestje**



**Oorworm**



**Roofmijt**



**Larve OLH-beestje**



**Gaasvlieg**



**Roofwants**

# TRACER & CONSERVE

Opgepast voor sommige nuttige insecten



## Bijen en hommels

kunnen uitgezet worden zodra  
het product is opgedroogd



## Sluipwespen zijn gevoelig

de populatie herstelt zich snel doordat  
de larven niet worden afgedood in de eitjes

Een week wachttijd nodig vooraleer uit te zetten

# TRACER & CONSERVE

Opgepast voor sommige waterorganismen



muggenlarven



watervlo



zoetwatermossel

**Waterinsecten en schelpdieren zijn wel gevoelig**

**Respecteer de bufferzone tot de waterlopen (2m → 1m)**

**Omwille van de snelle afbraak (DT50 < 1 dag) is er wel een snel herstel indien er accidenteel product in het water terechtkomt**

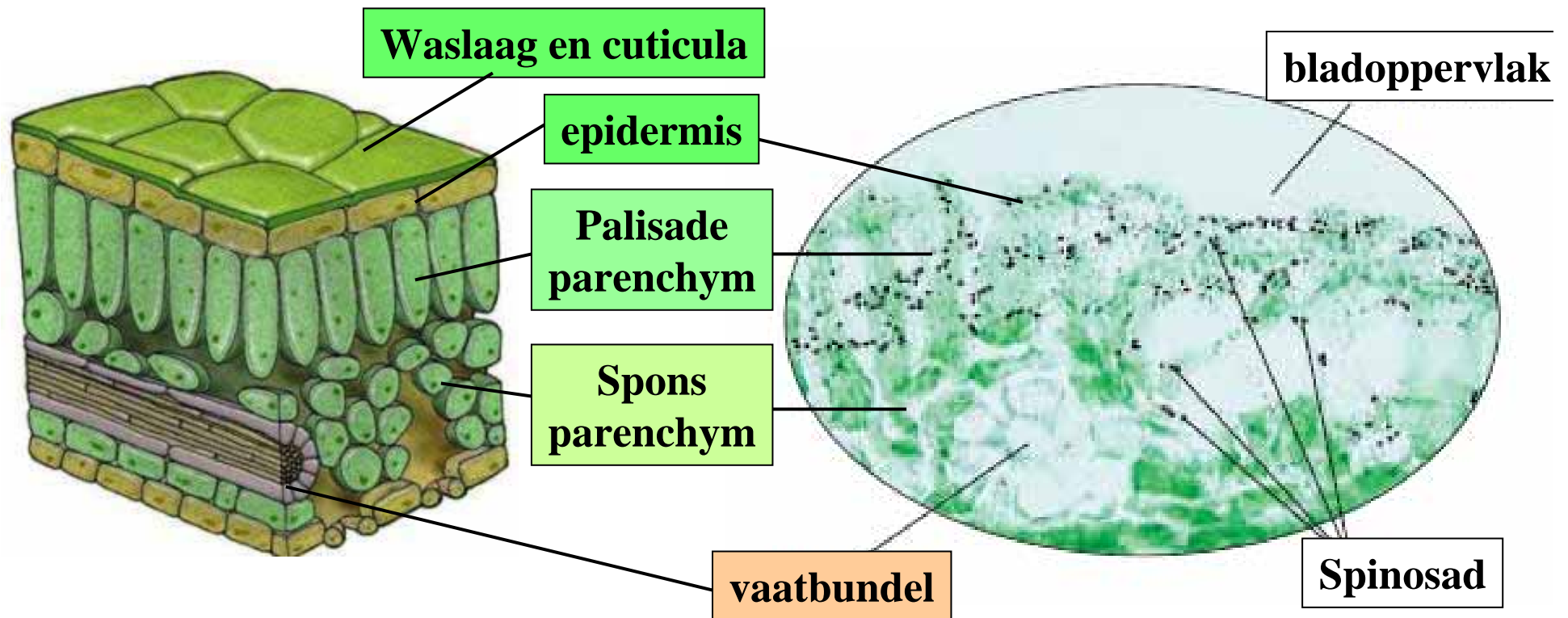


# Tracer & Conserve Pro

## Opname en verdeling in de plant



SPINOSAD dringt via de waslaag en de cuticula door tot in de buitenste plantencellen (epidermis en palisade parenchym)



Het dringt echter niet in de vaatbundels en is daarom niet systemisch.

**SPINOSAD**  
dringt door tot  
de buitenste plantencellen

weinig gevoelig voor afbraak door UV  
&  
wordt niet afgespoeld door de regen

**een verzekerde nawerking  
van 7-10 dagen**

herverdeelt zich  
in de  
behandelde plantendelen

**ook verscholen insecten  
worden goed bestreden**

### Spinosad wordt snel opgenomen in het blad

➔ betere bestrijding van moeilijk bereikbare insecten

- zuigende insecten : trips & bladvlo
- minerende insecten : mineermotten & mineervliegen
- ingesponnen insecten : bladrollers



Eleagnus-bladvlo



Buxus-mineervlieg



Kastanje-mineermot



Anjer-bladroller

# TRACER & CONSERVE

## Gevoelige insecten



RUPSEN	VLIEGEN	TRIPS	BLADVLO
 <p>Anjer-bladroller</p>	 <p>mineervlieg</p>	 <p>volwassen trips</p>	 <p>Buxus-bladvlo</p>
 <p>Vraatschade Anjer-bladroller</p>	 <p>Vraatgangen mineervlieg</p>	 <p>Zuigschade trips</p>	 <p>Zuigschade Buxus-bladvlo</p>

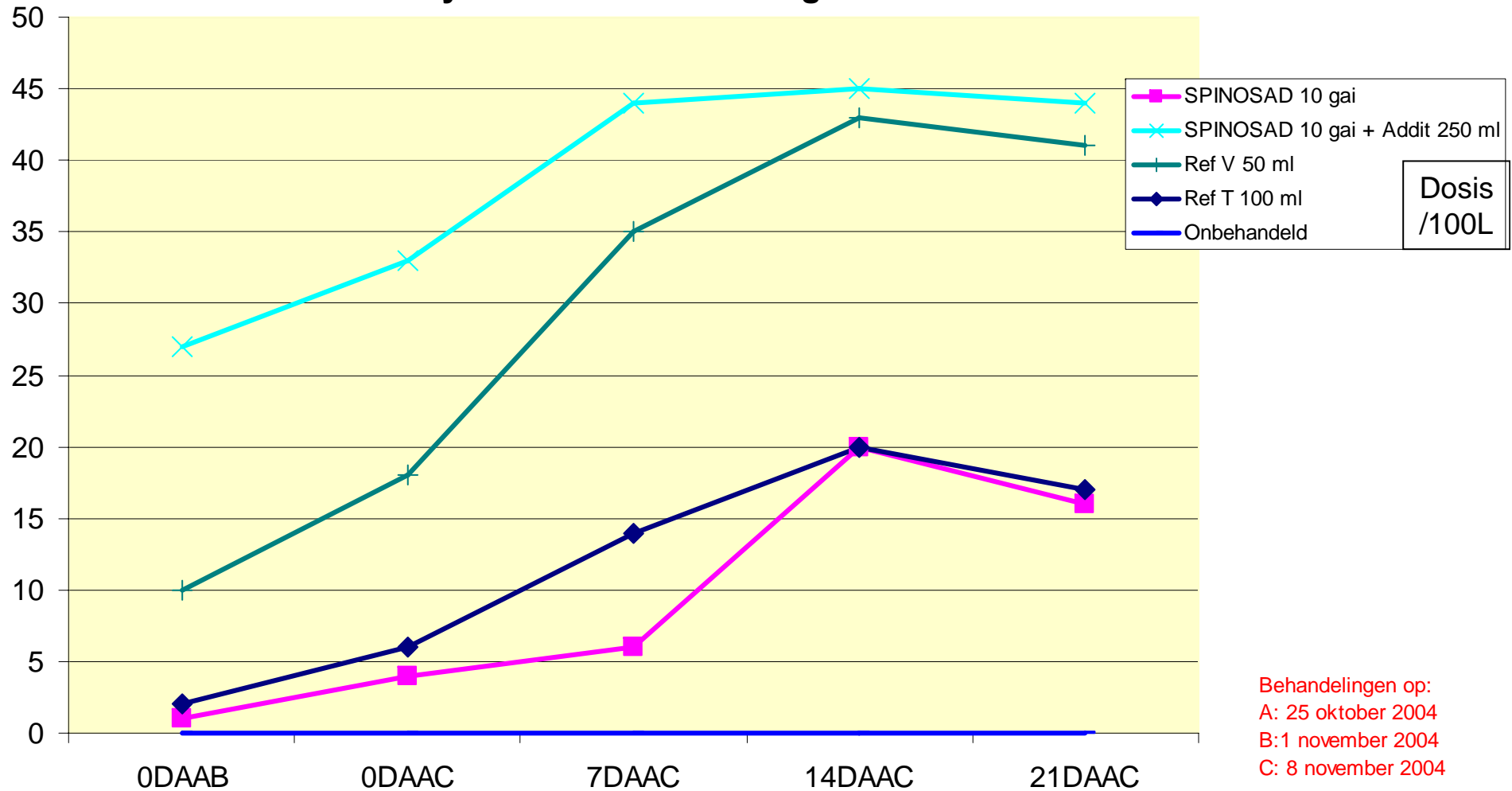


# TRACER & CONSERVE

## Proef mineervliegen Zwaagdijk (Ndl)



% bestrijding mineervlieg (op basis van aantal mijngangen)  
in Chrysant na 3 behandelingen

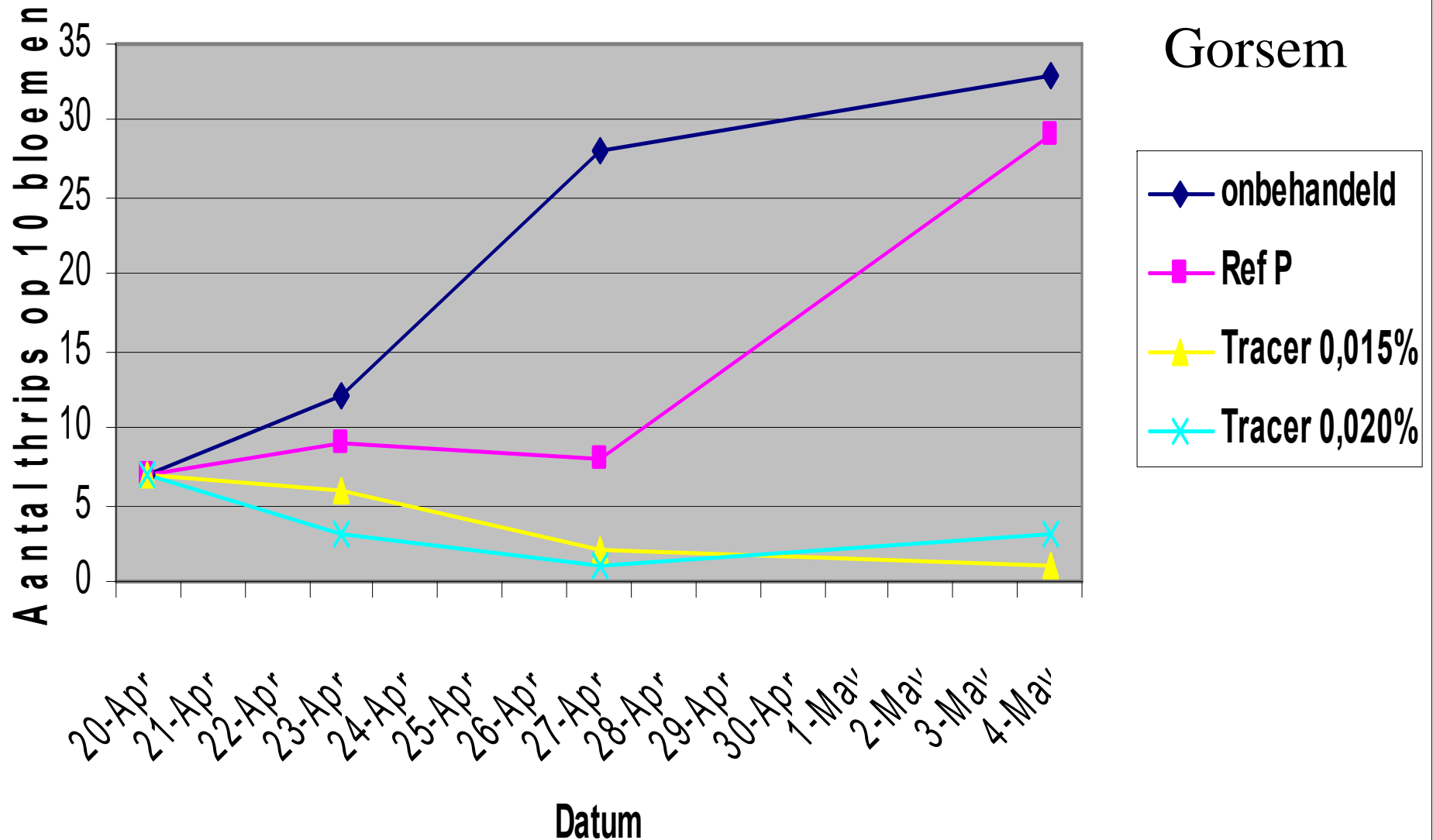


# TRACER & CONSERVE

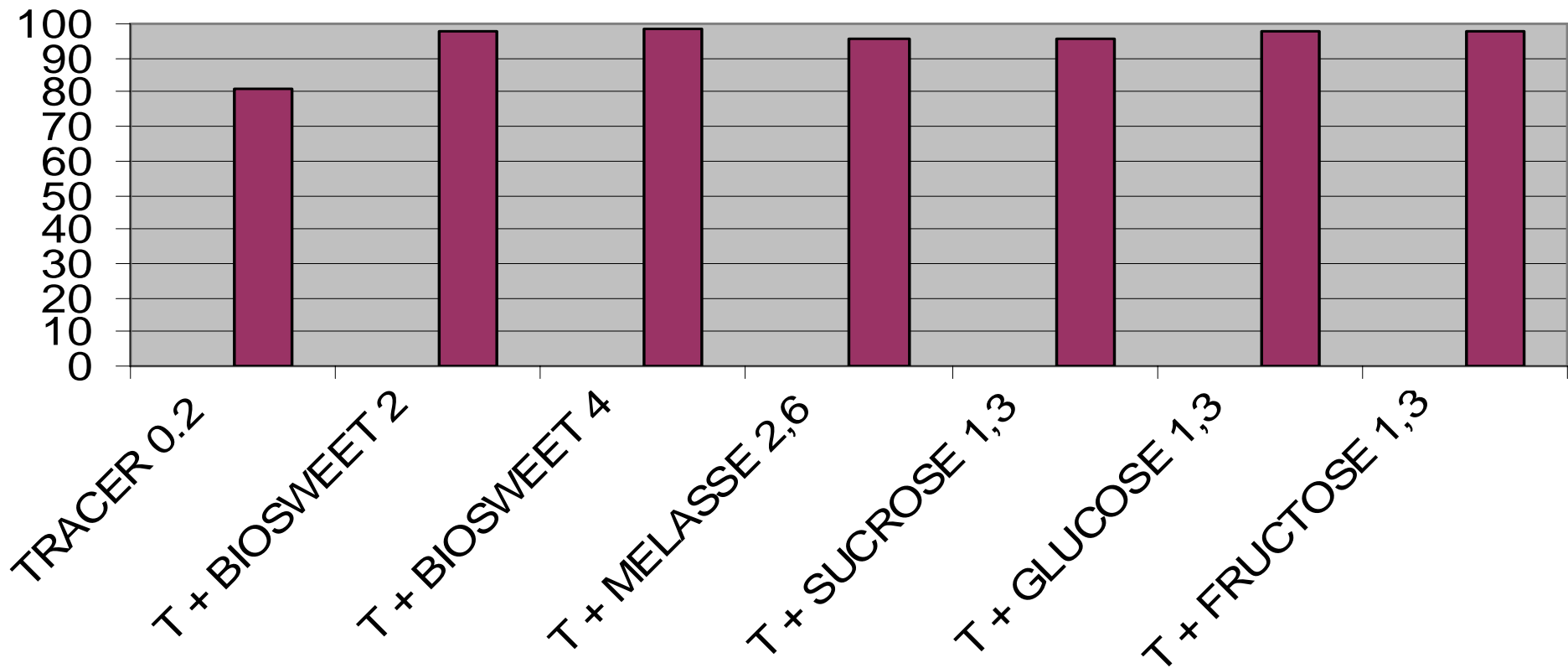
Californische trips met TRACER in aardbei



Gorsem



### Invloed van diverse suikers op werking TRACER Sint- Katelijne Waver 2006



# TRACER & CONSERVE

Alle rupsensoorten worden bestreden



**Kastanje-mineermot**



**Thuja-mineermot**



**Jeneverbes-mineermot**



**Anjer-bladroller**



**Eiken-bladroller**

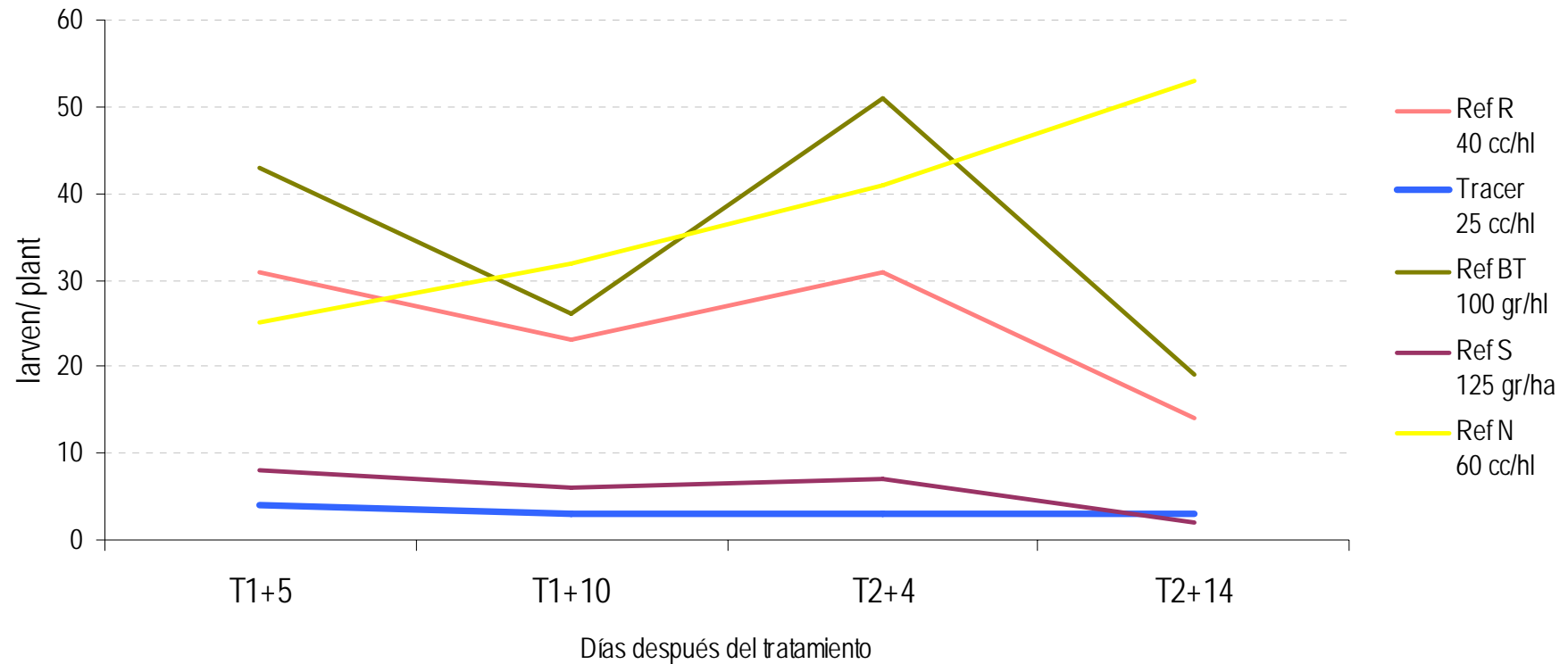


**Eiken-processierups**



# TRACER & CONSERVE

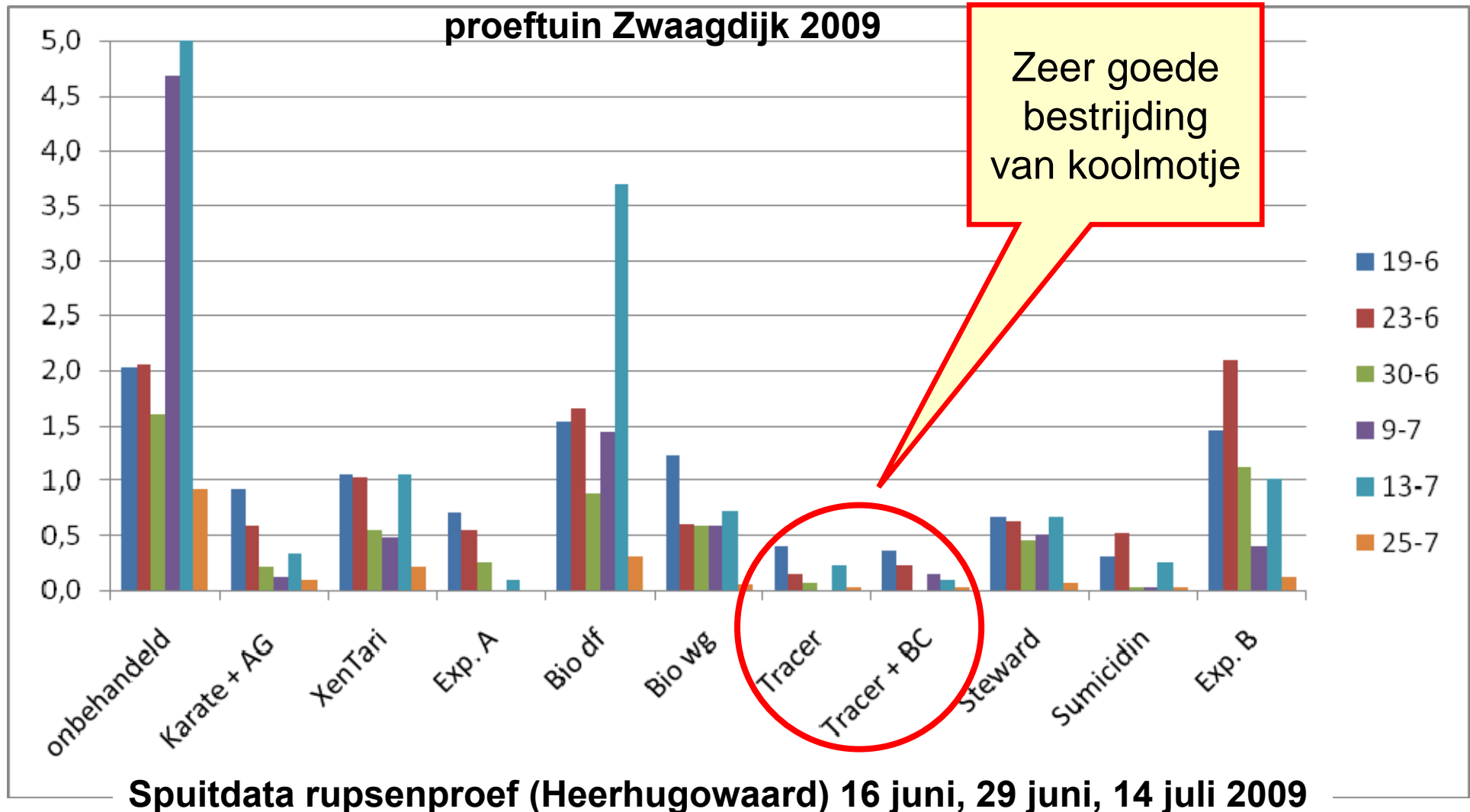
Tomatenmineermot - Regio Valencia - 2007



Porcuna, José Luis. Conselleria de Agricultura (Generalitat Valenciana). Perelló (Valencia) 2007. Multi-tunnel kassen. - Tomaat var. Valenciano.

# Tracer & Conserve Pro

## Proeven koolmotje - bladbehandeling



**TRACER bevat 480 g spinosad /L**

**Erkende dosis:**

- *Trips - rups – mineervlieg* : 20 mL/100L
- *Bladvlo* : 30 mL/100L

**CONSERVE Pro bevat 120 g spinosad /L**

**Erkende dosis:**

- *Trips - rups – mineervlieg* : 80 mL/100L
- *Bladvlo* : 120 mL/100L

**→ Maximum 3 behandelingen per seizoen !**

